

その話し方で大丈夫？

MSP を使って 話し方研究講座

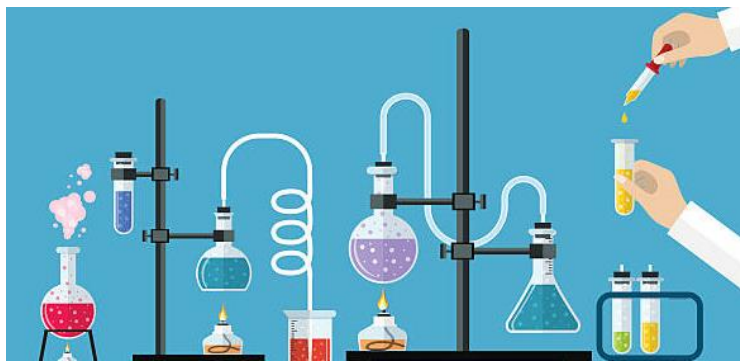
話すのが苦手な人
会話が続かない人
相手の心が開けない人

一生懸命なのに、これでは切ないですね。
ならば・・・



話し方を「研究」しよう!

スキルを掛け算する
エネルギーの使い分け
トークを選ぶ



開催情報

■日時: 3月9日(月) 19:00~21:00

■会場: ソーシャル・アライアンス
JR田町駅より徒歩7分
都営三田駅A6より徒歩5分



■電話: 0120-971-978

■講師: 中嶋 隆哉

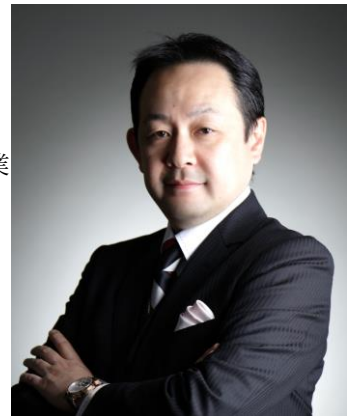
■受講料: **プレミアム会員 1,000円**
会員 3,000円
一般 5,000円

講師紹介

中嶋 隆哉

大学卒業後、大手電機メーカーに就職。システムエンジニア(SE)として特殊システムの開発、構築などに携わる。30代に入り「自分の手で人生を創造したい」との思いが強まりフルコミ営業の世界に飛び込む。

現在は自身の経験を活かしたセールス・コミュニケーションメソッドを展開。相手の心を開く話し方には定評があり、また理系出身ならではの論理的思考とユーモアを兼ね備えた的確な表現力はつねに受講者を惹きつける。



3/9(月)「MSP を使って話し方研究講座」申込書

お名前 _____

会員番号(ご紹介者): _____

TEL: _____

Mail: _____